

## Séries chronologiques sur le processus des accidents par classe AANP, toutes les parties d'entreprise, Suva

**suvaliv**  
Vos loisirs en sécurité

71A	Institutions sociales pour personnes handicapées										71A		Comparaison <sup>1</sup>	
Chiffres-indices de réussite	2001	2002	2003	2004	2005	2006	2007	2008	2009	2010	Moyenne	Tendance	Moyenne	Tendance
Risque de cas <sup>2</sup>	164	159	179*	191*	175*	193*	179*	186*	193*	194	181	17.2%	127	-4.6%
Risque d'absences	1.49	1.38	1.55	1.76	1.59	1.75	1.60	1.61	1.84	1.65	1.62	17.2%	1.32	-5.6%
Risque de coûts	1.744	2.058	2.163	2.006	2.300	1.910	1.702	1.772	1.737	2.198	1.959	-3.9%	1.223	-20.3%
dont: risque d'indemnité journalière	0.461	0.511	0.499	0.548	0.492	0.491	0.435	0.459	0.475	0.452	0.482	-9.4%	0.480	-13.1%
risque de frais de traitement	0.893	0.919	1.012	1.082	1.090	0.998	0.977	1.039	1.078	1.136	1.022	17.6%	0.401	8.7%
risque de valeurs capitalisées	0.390	0.628	0.652	0.376	0.719	0.420	0.290	0.274	0.185	0.610	0.454	-35.3%	0.342	-52.2%
Part des coûts	89.2%	85.6%	96.3%	95.2%	86.0%	90.8%	82.4%	93.7%	93.5%	96.0%	90.9%	4.3%	84.8%	-0.8%

Chiffres-indices complémentaires	2001	2002	2003	2004	2005	2006	2007	2008	2009	2010	Moyenne	Tendance	Moyenne	Tendance
Cas avec IJ / 1'000 travailleurs à p. t.	51	52	59	61	58	65	59	62	68	67	60	28.3%	48	-7.2%
Rentes d'invalidité A / 100'000 trav. à p. t.	47	62	52	47	73	58	58	38	17	49	50	-31.6%	64	-41.4%
Rentes d'invalidité MP / 100'000 trav. à p. t.	-	-	-	-	-	-	-	-	-	-	-	-	-	-
Cas de décès A / 100'000 trav. à p. t.	17	10	23	27	34	10	33	38	11	19	22	29.6%	16	-30.1%
Cas de décès MP / 100'000 trav. à p. t.	-	-	-	-	-	-	-	-	-	-	-	-	-	-
Maladies prof. / 100'000 trav. à p. t.	-	-	-	-	-	-	-	-	-	-	-	-	-	-
Age moyen des accidentés	37.8	37.7	38.1	38.1	38.5	38.8	38.4	38.5	38.4	38.4	38.3	1.8%	36.2	1.7%

Chiffres de base	2001	2002	2003	2004	2005	2006	2007	2008	2009	2010
Parties d'entreprise	276	280	283	283	284	281	285	286	280	284
Travailleurs à plein temps	29'842	30'845	30'868	30'037	32'738	31'051	32'892	34'572	35'322	36'473
Somme des salaires en millions	916.3	969.0	1'023.7	1'039.8	1'057.8	1'121.9	1'177.0	1'258.0	1'336.9	1'395.5
Primes nettes en milliers	15'116	15'741	16'957	17'780	20'683	22'174	22'115	23'398	24'734	23'567
Taux de prime net	1.65%	1.62%	1.66%	1.71%	1.96%	1.98%	1.88%	1.86%	1.85%	1.69%
Nouveaux cas enregistrés et acceptés total	4'896	4'910	5'518	5'728	5'720	5'995	5'873	6'418	6'828	7'086
dont avec indemnité journalière	1'531	1'595	1'813	1'846	1'891	2'019	1'951	2'158	2'385	2'455
Rentes d'invalidité A	14	19	16	14	24	18	19	13	6	18
Rentes d'invalidité MP	-	-	-	-	-	-	-	-	-	-
Cas de décès A	5	3	7	8	11	3	11	13	4	7
Cas de décès MP	-	-	-	-	-	-	-	-	-	-
Maladies professionnelles	-	-	-	-	-	-	-	-	-	-
Jours indemnisés	44'345	42'500	47'987	52'754	52'070	54'465	52'788	55'798	64'868	60'231

Risque de cas	Nombre de nouveaux cas enregistrés et acceptés pour 1'000 travailleurs à plein temps (AP und MP)	Moyenne:	Moyenne des 10 années
Risque d'absences	Nombre de jours indemnisés des nouveaux cas enregistrés et acceptés par travailleur à plein temps	Tendance:	Variation en pour cent de la valeur de régression 2010 sur la base 2001
Risque de coûts	Coûts des cas des six dernières années en pour cent de la somme des salaires assurés	<sup>1</sup>	Collectif de comparaison, sauf indication contraire sinon cela correspond au total Suva.
Part des coûts	Coûts des cas des six dernières années en pour cent des coûts de tous les cas courants	<sup>2</sup>	* = variation significative en comparaison de l'année précédente
Jours indemnisés	Jours indemnisés des nouveaux cas enregistrés et acceptés		
Cas de décès	Les cas de décès sont comptés dans l'année de fixation de la rente resp. acceptation		
Abréviation: A	Accident		
		-	valeur pas connue

## Séries chronologiques sur le processus des accidents par classe AANP, parties d'entreprise avec au moins de 80 travailleurs à plein temps, Suva

**suvaliv**  
Vos loisirs en sécurité

71A Institutions sociales pour personnes handicapées											71A		Comparaison <sup>1</sup>	
Chiffres-indices de réussite	2001	2002	2003	2004	2005	2006	2007	2008	2009	2010	Moyenne	Tendance	Moyenne	Tendance
Risque de cas <sup>2</sup>	161	152*	175*	186*	171*	186*	173*	181*	189*	189	176	17.3%	120	-3.6%
Risque d'absences	1.43	1.34	1.52	1.70	1.61	1.72	1.53	1.58	1.80	1.58	1.58	16.8%	1.14	-6.1%
Risque de coûts	1.680	1.915	2.009	1.924	2.304	1.789	1.744	1.660	1.739	2.141	1.891	0.3%	1.068	-20.7%
dont: risque d'indemnité journalière	0.444	0.512	0.502	0.558	0.509	0.499	0.439	0.454	0.478	0.457	0.485	-7.8%	0.419	-14.8%
risque de frais de traitement	0.823	0.852	0.942	1.032	1.092	0.931	0.975	0.967	1.045	1.094	0.975	22.3%	0.359	7.1%
risque de valeurs capitalisées	0.413	0.552	0.565	0.334	0.703	0.359	0.331	0.238	0.215	0.590	0.430	-29.7%	0.291	-52.1%
Part des coûts	87.0%	91.7%	96.2%	96.1%	85.5%	91.7%	85.2%	92.9%	94.3%	96.9%	91.7%	3.9%	89.9%	-1.2%

Chiffres-indices complémentaires	2001	2002	2003	2004	2005	2006	2007	2008	2009	2010	Moyenne	Tendance	Moyenne	Tendance
Cas avec IJ / 1'000 travailleurs à p. t.	51	51	59	61	58	64	58	62	67	66	60	28.5%	44	-5.1%
Rentes d'invalidité A / 100'000 trav. à p. t.	52	54	54	37	73	54	54	38	16	38	47	-40.8%	43	-39.6%
Rentes d'invalidité MP / 100'000 trav. à p. t.	-	-	-	-	-	-	-	-	-	-	-	-	-	-
Cas de décès A / 100'000 trav. à p. t.	20	12	19	24	37	8	29	31	13	22	22	19.7%	13	-27.5%
Cas de décès MP / 100'000 trav. à p. t.	-	-	-	-	-	-	-	-	-	-	-	-	-	-
Maladies prof. / 100'000 trav. à p. t.	-	-	-	-	-	-	-	-	-	-	-	-	-	-
Age moyen des accidentés	37.9	37.8	38.2	38.0	38.5	38.8	38.1	38.2	38.2	38.3	38.2	0.9%	37.7	1.7%

Chiffres de base	2001	2002	2003	2004	2005	2006	2007	2008	2009	2010
Parties d'entreprise	118	121	121	115	120	118	122	123	127	128
Travailleurs à plein temps	24'776	25'832	25'690	24'590	27'320	25'873	27'707	29'316	30'363	31'393
Somme des salaires en millions	758.8	809.3	852.5	853.2	881.7	934.1	991.4	1'066.3	1'150.3	1'202.1
Primes nettes en milliers	12'643	13'236	14'267	14'827	17'401	18'693	18'708	19'879	21'310	20'338
Taux de prime net	1.67%	1.64%	1.67%	1.74%	1.97%	2.00%	1.89%	1.86%	1.85%	1.69%
Nouveaux cas enregistrés et acceptés total	3'988	3'925	4'502	4'577	4'665	4'823	4'793	5'300	5'746	5'924
dont avec indemnité journalière	1'253	1'310	1'504	1'500	1'579	1'665	1'612	1'812	2'046	2'083
Rentes d'invalidité A	13	14	14	9	20	14	15	11	5	12
Rentes d'invalidité MP	-	-	-	-	-	-	-	-	-	-
Cas de décès A	5	3	5	6	10	2	8	9	4	7
Cas de décès MP	-	-	-	-	-	-	-	-	-	-
Maladies professionnelles	-	-	-	-	-	-	-	-	-	-
Jours indemnisés	35'448	34'638	39'084	41'863	44'049	44'432	42'282	46'416	54'675	49'751

Risque de cas	Nombre de nouveaux cas enregistrés et acceptés pour 1'000 travailleurs à plein temps (AP und MP)	Moyenne:	Moyenne des 10 années
Risque d'absences	Nombre de jours indemnisés des nouveaux cas enregistrés et acceptés par travailleur à plein temps	Tendance:	Variation en pour cent de la valeur de régression 2010 sur la base 2001
Risque de coûts	Coûts des cas des six dernières années en pour cent de la somme des salaires assurés	<sup>1</sup>	Collectif de comparaison, sauf indication contraire sinon cela correspond au total Suva.
Part des coûts	Coûts des cas des six dernières années en pour cent des coûts de tous les cas courants	<sup>2</sup>	* = variation significative en comparaison de l'année précédente
Jours indemnisés	Jours indemnisés des nouveaux cas enregistrés et acceptés		
Cas de décès	Les cas de décès sont comptés dans l'année de fixation de la rente resp. acceptation		
Abréviation: A	Accident		
		-	valeur pas connue

## Séries chronologiques sur le processus des accidents par classe AANP, parties d'entreprise avec moins de 80 travailleurs à plein temps, Suva

**suvaliv**  
Vos loisirs en sécurité

71A Institutions sociales pour personnes handicapées											71A		Comparaison <sup>1</sup>	
Chiffres-indices de réussite	2001	2002	2003	2004	2005	2006	2007	2008	2009	2010	Moyenne	Tendance	Moyenne	Tendance
Risque de cas <sup>2</sup>	179	194	196	211	194	225*	208	211	218	229	207	20.6%	136	-5.6%
Risque d'absences	1.76	1.56	1.72	1.98	1.48	1.93	1.97	1.77	2.06	2.06	1.83	23.1%	1.57	-4.8%
Risque de coûts	2.034	2.731	2.903	2.303	2.243	2.585	1.527	2.130	1.690	1.948	2.210	-29.3%	1.447	-18.0%
dont: risque d'indemnité journalière	0.521	0.482	0.464	0.445	0.394	0.442	0.407	0.437	0.423	0.453	0.447	-13.9%	0.572	-10.3%
risque de frais de traitement	1.214	1.192	1.313	1.292	1.093	1.350	0.984	1.213	1.206	1.294	1.215	-1.6%	0.464	11.4%
risque de valeurs capitalisées	0.300	1.057	1.126	0.565	0.756	0.793	0.136	0.480	0.062	0.201	0.548	-76.1%	0.410	-50.1%
Part des coûts	98.9%	69.4%	96.9%	92.6%	96.2%	96.0%	79.3%	99.6%	92.2%	95.8%	91.7%	6.5%	88.8%	-0.4%

Chiffres-indices complémentaires	2001	2002	2003	2004	2005	2006	2007	2008	2009	2010	Moyenne	Tendance	Moyenne	Tendance
Cas avec IJ / 1'000 travailleurs à p. t.	55	56	60	63	58	68	65	65	68	73	63	29.0%	53	-9.5%
Rentes d'invalidité A / 100'000 trav. à p. t.	20	100	39	73	37	58	58	38	20	59	50	-22.4%	68	-39.4%
Rentes d'invalidité MP / 100'000 trav. à p. t.	-	-	-	-	-	-	-	-	-	-	-	-	-	-
Cas de décès A / 100'000 trav. à p. t.	0	0	39	37	18	19	58	76	0	0	25	76.9%	18	-32.1%
Cas de décès MP / 100'000 trav. à p. t.	-	-	-	-	-	-	-	-	-	-	-	-	-	-
Maladies prof. / 100'000 trav. à p. t.	-	-	-	-	-	-	-	-	-	-	-	-	-	-
Age moyen des accidentés	37.4	37.1	37.9	38.5	38.6	38.7	39.6	39.7	39.6	38.9	38.6	6.4%	34.2	1.7%

Chiffres de base	2001	2002	2003	2004	2005	2006	2007	2008	2009	2010
Parties d'entreprise	158	159	162	168	164	163	163	163	153	156
Travailleurs à plein temps	5'066	5'014	5'178	5'447	5'418	5'178	5'185	5'256	4'959	5'080
Somme des salaires en millions	157.5	159.7	171.1	186.5	176.1	187.8	185.6	191.7	186.6	193.4
Primes nettes en milliers	2'473	2'505	2'690	2'954	3'282	3'480	3'407	3'518	3'425	3'228
Taux de prime net	1.57%	1.57%	1.57%	1.58%	1.86%	1.85%	1.84%	1.84%	1.83%	1.67%
Nouveaux cas enregistrés et acceptés total	908	974	1'016	1'149	1'051	1'167	1'076	1'109	1'082	1'162
dont avec indemnité journalière	278	280	309	345	312	353	335	341	339	372
Rentes d'invalidité A	1	5	2	4	2	3	3	2	1	3
Rentes d'invalidité MP	-	-	-	-	-	-	-	-	-	-
Cas de décès A	0	0	2	2	1	1	3	4	0	0
Cas de décès MP	-	-	-	-	-	-	-	-	-	-
Maladies professionnelles	-	-	-	-	-	-	-	-	-	-
Jours indemnisés	8'897	7'804	8'903	10'802	8'021	9'978	10'224	9'318	10'194	10'480

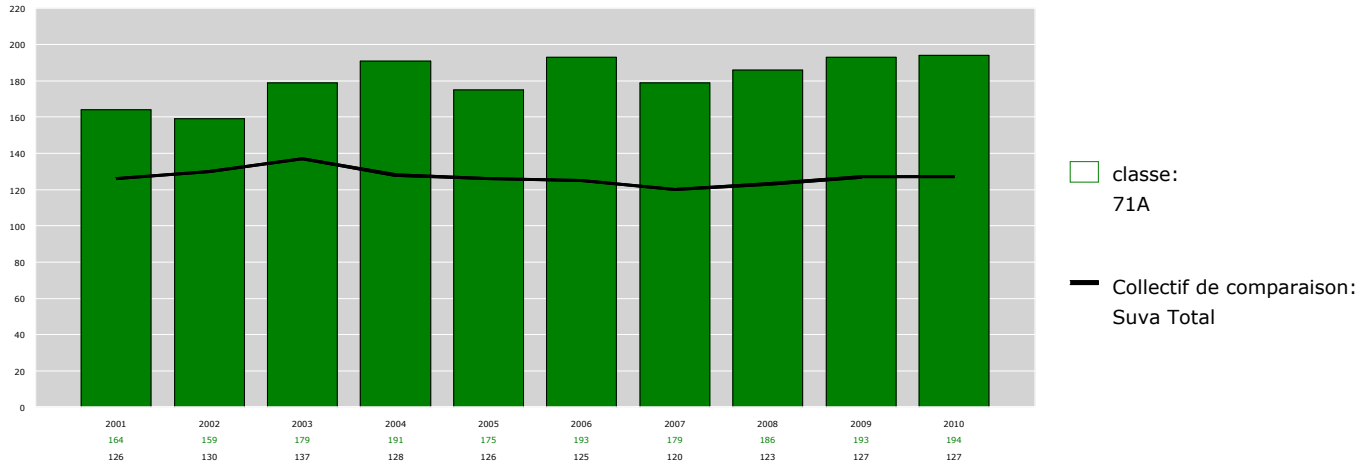
Risque de cas	Nombre de nouveaux cas enregistrés et acceptés pour 1'000 travailleurs à plein temps (AP und MP)	Moyenne:	Moyenne des 10 années
Risque d'absences	Nombre de jours indemnisés des nouveaux cas enregistrés et acceptés par travailleur à plein temps	Tendance:	Variation en pour cent de la valeur de régression 2010 sur la base 2001
Risque de coûts	Coûts des cas des six dernières années en pour cent de la somme des salaires assurés	<sup>1</sup>	Collectif de comparaison, sauf indication contraire sinon cela correspond au total Suva.
Part des coûts	Coûts des cas des six dernières années en pour cent des coûts de tous les cas courants	<sup>2</sup>	* = variation significative en comparaison de l'année précédente
Jours indemnisés	Jours indemnisés des nouveaux cas enregistrés et acceptés		
Cas de décès	Les cas de décès sont comptés dans l'année de fixation de la rente resp. acceptation		
Abréviation: A	Accident		
		-	valeur pas connue

# Séries chronologiques sur le processus des accidents par classe

**71A Institutions sociales pour personnes handicapées  
AANP, toutes les parties d'entreprise, Suva**

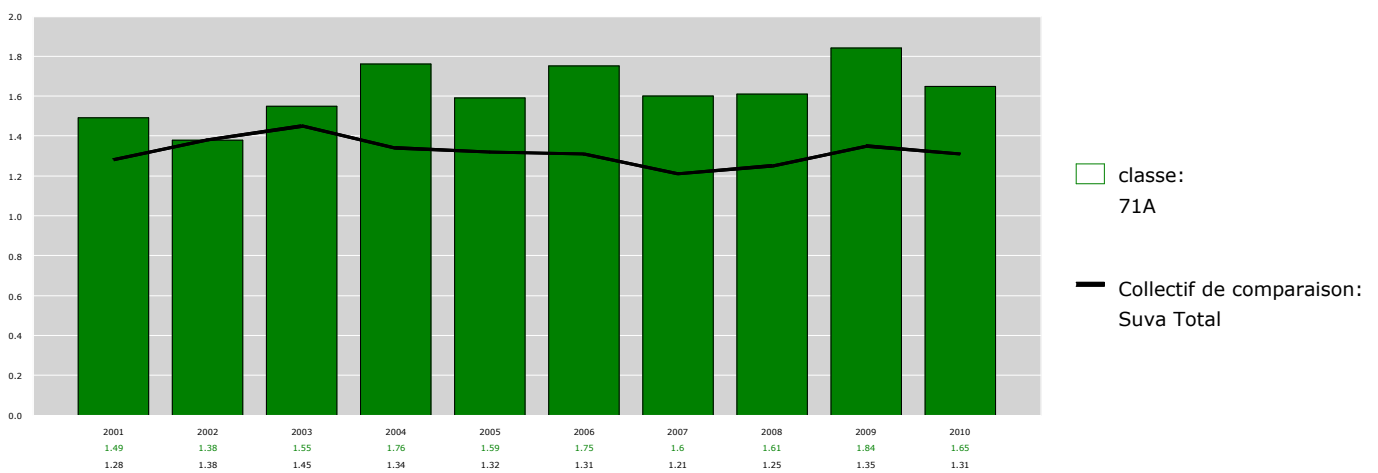
## Risque de cas

Cas enregistrés et acceptés pour 1'000 travailleurs



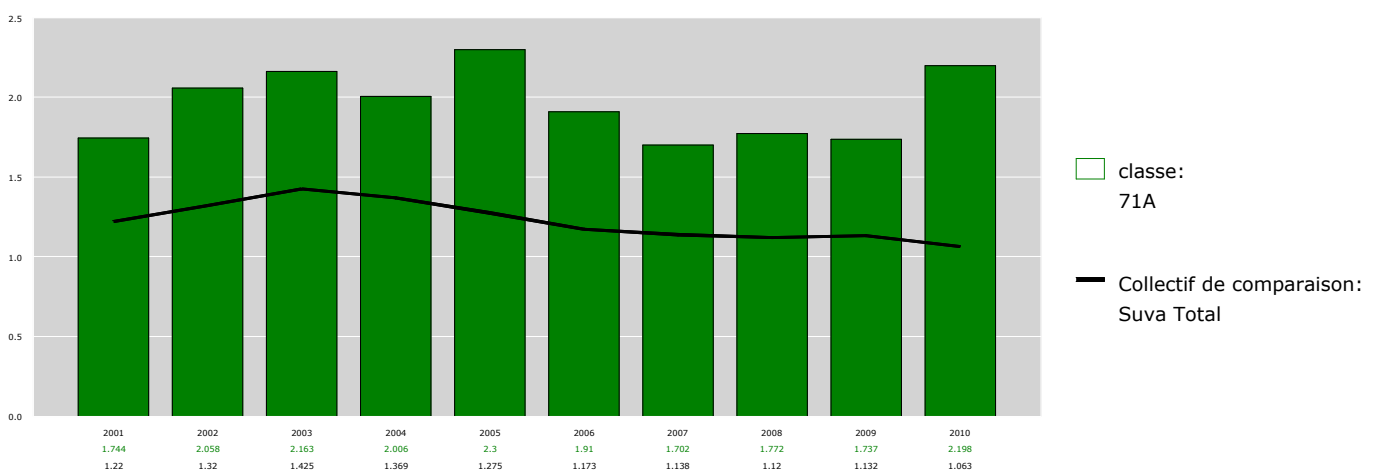
## Risque d'absences

Jours indemnisés par travailleur à plein temps



## Risque de coûts

Coûts des cas des six dernières années en pour cent de la somme des salaires assurés



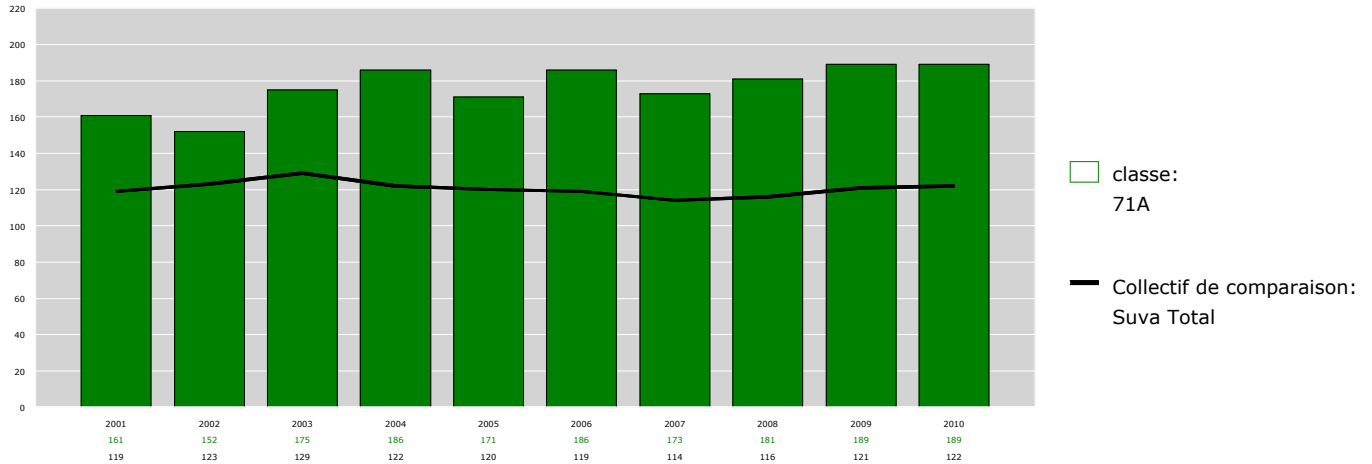
# Séries chronologiques sur le processus des accidents par classe

## 71A Institutions sociales pour personnes handicapées

### AANP, parties d'entreprise avec au moins de 80 travailleurs à plein temps, Suva

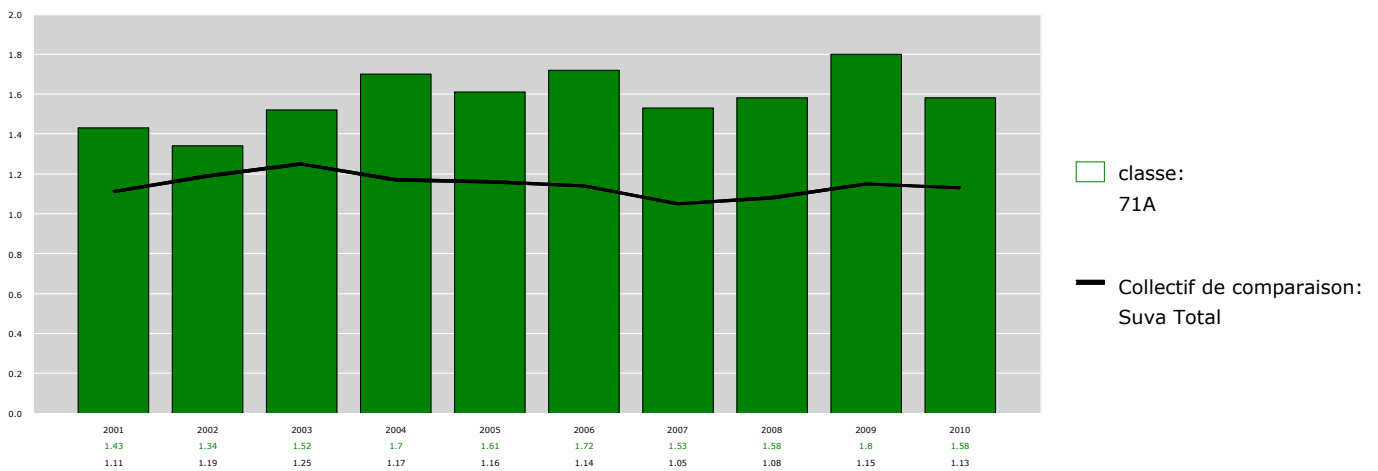
#### Risque de cas

Cas enregistrés et acceptés pour 1'000 travailleurs



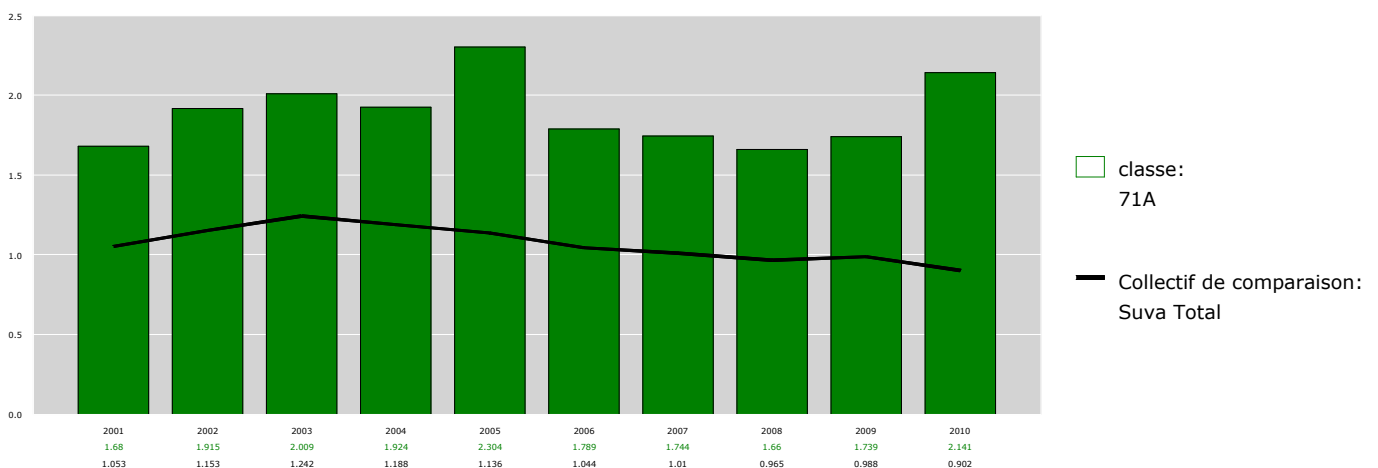
#### Risque d'absences

Jours indemnisés par travailleur à plein temps



#### Risque de coûts

Coûts des cas des six dernières années en pour cent de la somme des salaires assurés



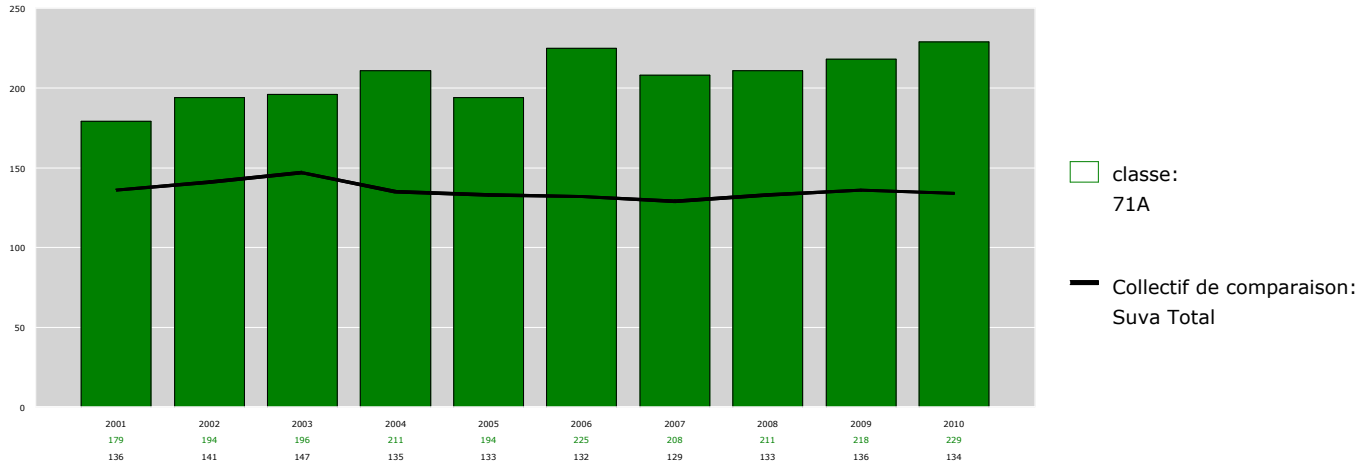
# Séries chronologiques sur le processus des accidents par classe

## 71A Institutions sociales pour personnes handicapées

### AANP, parties d'entreprise avec moins de 80 travailleurs à plein temps, Suva

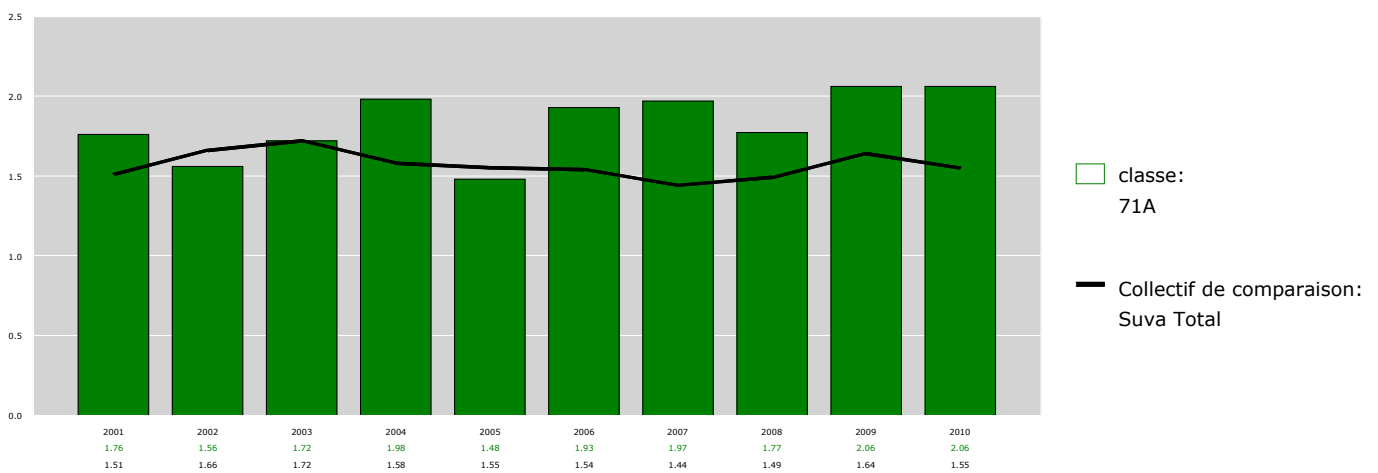
#### Risque de cas

Cas enregistrés et acceptés pour 1'000 travailleurs



#### Risque d'absences

Jours indemnisés par travailleur à plein temps



#### Risque de coûts

Coûts des cas des six dernières années en pour cent de la somme des salaires assurés

