

Séries chronologiques sur le processus des accidents par classe AAP, toutes les parties d'entreprise, Suva

suvapro

Le travail en sécurité

71A	Institutions sociales pour personnes handicapées										71A		Comparaison ¹	
-----	--	--	--	--	--	--	--	--	--	--	-----	--	--------------------------	--

Chiffres-indices de réussite	2001	2002	2003	2004	2005	2006	2007	2008	2009	2010	Moyenne	Tendance	Moyenne	Tendance
Risque de cas ²	74	75	77	79	78	86*	81*	82	80	84	79	11.4%	94	-11.3%
Risque d'absences	0.38	0.47	0.46	0.43	0.42	0.43	0.51	0.47	0.46	0.46	0.45	12.3%	0.90	-1.8%
Risque de coûts	0.380	0.638	0.458	0.511	0.700	0.474	0.548	0.465	0.436	0.390	0.500	-14.2%	0.929	-23.5%
dont: risque d'indemnité journalière	0.122	0.146	0.146	0.150	0.173	0.152	0.144	0.145	0.137	0.139	0.145	1.7%	0.374	-10.9%
risque de frais de traitement	0.195	0.252	0.256	0.258	0.261	0.247	0.273	0.273	0.257	0.236	0.251	12.3%	0.219	8.9%
risque de valeurs capitalisées	0.064	0.241	0.056	0.102	0.265	0.075	0.131	0.047	0.042	0.015	0.104	-68.3%	0.335	-49.9%
Part des coûts	90.1%	97.9%	92.4%	97.1%	95.9%	75.1%	91.1%	96.8%	89.2%	96.4%	92.2%	-1.2%	86.8%	1.1%

Chiffres-indices complémentaires	2001	2002	2003	2004	2005	2006	2007	2008	2009	2010	Moyenne	Tendance	Moyenne	Tendance
Cas avec IJ / 1'000 travailleurs à p. t.	19	19	19	20	19	21	21	22	21	22	20	19.4%	35	-8.6%
Rentes d'invalidité A / 100'000 trav. à p. t.	10	13	3	7	12	19	15	12	14	3	11	8.9%	65	-42.7%
Rentes d'invalidité MP / 100'000 trav. à p. t.	0	0	0	3	3	0	0	0	0	0	1	-71.6%	2	-36.1%
Cas de décès A / 100'000 trav. à p. t.	0	0	0	0	0	0	0	3	0	0	0	-750.0%	4	-15.0%
Cas de décès MP / 100'000 trav. à p. t.	0	3	0	0	0	0	3	0	0	0	1	-74.2%	5	60.2%
Maladies prof. / 100'000 trav. à p. t.	57	26	52	33	40	42	40	58	40	22	41	-20.2%	152	-5.7%
Age moyen des accidentés	36.0	36.3	36.4	35.7	36.5	36.3	36.1	35.9	35.9	35.3	36.0	-1.6%	36.7	1.1%

Chiffres de base	2001	2002	2003	2004	2005	2006	2007	2008	2009	2010
Parties d'entreprise	276	280	283	283	284	281	285	286	280	284
Travailleurs à plein temps	29'842	30'845	30'868	30'037	32'738	31'051	32'892	34'572	35'322	36'473
Somme des salaires en millions	923.3	975.7	1'030.8	1'046.3	1'063.8	1'128.2	1'183.5	1'264.9	1'343.9	1'402.2
Primes nettes en milliers	6'867	7'462	7'908	7'658	7'073	7'393	7'700	7'530	7'196	7'230
Taux de prime net	0.74%	0.76%	0.77%	0.73%	0.66%	0.66%	0.65%	0.60%	0.54%	0.52%
Nouveaux cas enregistrés et acceptés total	2'214	2'312	2'372	2'360	2'568	2'668	2'649	2'827	2'820	3'052
dont avec indemnité journalière	556	591	599	592	636	650	707	744	753	816
Rentes d'invalidité A	3	4	1	2	4	6	5	4	5	1
Rentes d'invalidité MP	0	0	0	1	1	0	0	0	0	0
Cas de décès A	0	0	0	0	0	0	0	1	0	0
Cas de décès MP	0	1	0	0	0	0	1	0	0	0
Maladies professionnelles	17	8	16	10	13	13	13	20	14	8
Jours indemnisés	11'410	14'417	14'256	12'895	13'866	13'459	16'615	16'197	16'199	16'958

Risque de cas	Nombre de nouveaux cas enregistrés et acceptés pour 1'000 travailleurs à plein temps (AP und MP)	Moyenne:	Moyenne des 10 années
Risque d'absences	Nombre de jours indemnisés des nouveaux cas enregistrés et acceptés par travailleur à plein temps	Tendance:	Variation en pour cent de la valeur de régression 2010 sur la base 2001
Risque de coûts	Coûts des cas des six dernières années en pour cent de la somme des salaires assurés	¹	Collectif de comparaison, sauf indication contraire sinon cela correspond au total Suva.
Part des coûts	Coûts des cas des six dernières années en pour cent des coûts de tous les cas courants	²	* = variation significative en comparaison de l'année précédente
Jours indemnisés	Jours indemnisés des nouveaux cas enregistrés et acceptés		
Cas de décès	Les cas de décès sont comptés dans l'année de fixation de la rente resp. acceptation		
Abréviation: A	Accident		
		-	valeur pas connue

Séries chronologiques sur le processus des accidents par classe

AAP, parties d'entreprise avec au moins de 80 travailleurs à plein temps, Suva

71A Institutions sociales pour personnes handicapées											71A		Comparaison ¹	
Chiffres-indices de réussite	2001	2002	2003	2004	2005	2006	2007	2008	2009	2010	Moyenne	Tendance	Moyenne	Tendance
Risque de cas ²	71	69	73	73	72	79*	77	79	76	81	75	14.8%	67	-9.6%
Risque d'absences	0.37	0.43	0.45	0.39	0.39	0.41	0.50	0.46	0.46	0.45	0.43	18.8%	0.64	-1.8%
Risque de coûts	0.396	0.547	0.448	0.397	0.599	0.468	0.387	0.434	0.415	0.386	0.448	-14.0%	0.615	-29.9%
dont: risque d'indemnité journalière	0.125	0.136	0.133	0.127	0.150	0.137	0.140	0.134	0.132	0.144	0.136	7.4%	0.255	-14.7%
risque de frais de traitement	0.199	0.236	0.260	0.230	0.252	0.238	0.234	0.272	0.259	0.225	0.240	10.6%	0.150	4.5%
risque de valeurs capitalisées	0.072	0.175	0.055	0.039	0.198	0.092	0.013	0.029	0.024	0.018	0.071	-83.0%	0.210	-60.6%
Part des coûts	88.9%	97.1%	91.0%	95.9%	94.5%	88.7%	95.3%	96.3%	89.9%	96.5%	93.4%	2.1%	90.3%	-0.7%

Chiffres-indices complémentaires	2001	2002	2003	2004	2005	2006	2007	2008	2009	2010	Moyenne	Tendance	Moyenne	Tendance
Cas avec IJ / 1'000 travailleurs à p. t.	18	18	19	19	18	20	21	22	21	21	20	22.4%	26	-7.4%
Rentes d'invalidité A / 100'000 trav. à p. t.	12	8	4	4	11	15	4	10	10	3	8	-18.6%	36	-43.6%
Rentes d'invalidité MP / 100'000 trav. à p. t.	0	0	0	0	4	0	0	0	0	0	0	-42.9%	1	-36.3%
Cas de décès A / 100'000 trav. à p. t.	0	0	0	0	0	0	0	0	0	0	0	0.0%	3	-26.2%
Cas de décès MP / 100'000 trav. à p. t.	0	0	0	0	0	0	0	0	0	0	0	0.0%	2	31.0%
Maladies prof. / 100'000 trav. à p. t.	61	31	43	33	44	39	40	61	43	19	41	-21.4%	123	1.7%
Age moyen des accidentés	36.0	36.2	36.1	35.7	36.4	35.8	35.9	35.3	35.7	35.3	35.8	-2.0%	38.1	0.9%

Chiffres de base	2001	2002	2003	2004	2005	2006	2007	2008	2009	2010
Parties d'entreprise	118	121	121	115	120	118	122	123	127	128
Travailleurs à plein temps	24'776	25'832	25'690	24'590	27'320	25'873	27'707	29'316	30'363	31'393
Somme des salaires en millions	763.8	814.4	858.1	857.8	886.2	938.6	996.2	1'071.4	1'155.3	1'206.7
Primes nettes en milliers	5'716	6'305	6'669	6'277	5'867	6'084	6'409	6'321	6'099	6'166
Taux de prime net	0.75%	0.77%	0.78%	0.73%	0.66%	0.65%	0.64%	0.59%	0.53%	0.51%
Nouveaux cas enregistrés et acceptés total	1'752	1'780	1'887	1'785	1'976	2'032	2'138	2'320	2'318	2'530
dont avec indemnité journalière	445	473	495	461	503	514	587	638	646	673
Rentes d'invalidité A	3	2	1	1	3	4	1	3	3	1
Rentes d'invalidité MP	0	0	0	0	1	0	0	0	0	0
Cas de décès A	0	0	0	0	0	0	0	0	0	0
Cas de décès MP	0	0	0	0	0	0	0	0	0	0
Maladies professionnelles	15	8	11	8	12	10	11	18	13	6
Jours indemnisés	9'247	11'100	11'497	9'628	10'639	10'706	13'915	13'510	14'004	14'229

Risque de cas	Nombre de nouveaux cas enregistrés et acceptés pour 1'000 travailleurs à plein temps (AP und MP)	Moyenne:	Moyenne des 10 années
Risque d'absences	Nombre de jours indemnisés des nouveaux cas enregistrés et acceptés par travailleur à plein temps	Tendance:	Variation en pour cent de la valeur de régression 2010 sur la base 2001
Risque de coûts	Coûts des cas des six dernières années en pour cent de la somme des salaires assurés	¹	Collectif de comparaison, sauf indication contraire sinon cela correspond au total Suva.
Part des coûts	Coûts des cas des six dernières années en pour cent des coûts de tous les cas courants	²	* = variation significative en comparaison de l'année précédente
Jours indemnisés	Jours indemnisés des nouveaux cas enregistrés et acceptés		
Cas de décès	Les cas de décès sont comptés dans l'année de fixation de la rente resp. acceptation		
Abréviation: A	Accident		
		-	valeur pas connue

Séries chronologiques sur le processus des accidents par classe

AAP, parties d'entreprise avec moins de 80 travailleurs à plein temps, Suva

71A Institutions sociales pour personnes handicapées											71A		Comparaison ¹	
Chiffres-indices de réussite	2001	2002	2003	2004	2005	2006	2007	2008	2009	2010	Moyenne	Tendance	Moyenne	Tendance
Risque de cas ²	91	106*	94	105	109	123*	98*	96	101	103	103	4.0%	134	-12.7%
Risque d'absences	0.43	0.66	0.53	0.59	0.60	0.53	0.52	0.51	0.43	0.54	0.53	-9.7%	1.28	-2.0%
Risque de coûts	0.313	1.126	0.518	1.050	1.201	0.479	1.359	0.603	0.389	0.416	0.745	-23.3%	1.321	-23.3%
dont: risque d'indemnité journalière	0.110	0.199	0.214	0.248	0.268	0.210	0.167	0.165	0.133	0.109	0.182	-26.5%	0.551	-8.1%
risque de frais de traitement	0.175	0.335	0.238	0.387	0.292	0.269	0.473	0.290	0.246	0.308	0.301	21.4%	0.312	8.7%
risque de valeurs capitalisées	0.029	0.592	0.066	0.414	0.642	0.000	0.719	0.148	0.010	0.000	0.262	-55.0%	0.458	-52.7%
Part des coûts	97.9%	99.8%	99.0%	99.5%	99.6%	43.3%	99.6%	98.7%	84.0%	96.1%	91.7%	-10.4%	90.8%	1.0%

Chiffres-indices complémentaires	2001	2002	2003	2004	2005	2006	2007	2008	2009	2010	Moyenne	Tendance	Moyenne	Tendance
Cas avec IJ / 1'000 travailleurs à p. t.	22	23	20	24	25	26	23	20	21	28	23	10.3%	47	-9.6%
Rentes d'invalidité A / 100'000 trav. à p. t.	0	40	0	18	18	39	58	19	20	0	21	28.0%	83	-42.7%
Rentes d'invalidité MP / 100'000 trav. à p. t.	0	0	0	18	0	0	0	0	0	0	2	-90.0%	2	-35.6%
Cas de décès A / 100'000 trav. à p. t.	0	0	0	0	0	0	0	19	0	0	2	-750.0%	6	-7.9%
Cas de décès MP / 100'000 trav. à p. t.	0	20	0	0	0	0	19	0	0	0	4	-72.5%	2	36.9%
Maladies prof. / 100'000 trav. à p. t.	39	0	97	37	18	58	39	38	20	39	39	-14.1%	143	-32.9%
Age moyen des accidentés	35.9	36.9	37.5	35.9	36.9	37.7	36.8	38.3	36.8	35.4	36.8	0.4%	35.5	1.0%

Chiffres de base	2001	2002	2003	2004	2005	2006	2007	2008	2009	2010
Parties d'entreprise	158	159	162	168	164	163	163	163	153	156
Travailleurs à plein temps	5'066	5'014	5'178	5'447	5'418	5'178	5'185	5'256	4'959	5'080
Somme des salaires en millions	159.5	161.3	172.8	188.4	177.6	189.6	187.3	193.5	188.6	195.5
Primes nettes en milliers	1'150	1'157	1'240	1'381	1'206	1'309	1'291	1'209	1'097	1'063
Taux de prime net	0.72%	0.72%	0.72%	0.73%	0.68%	0.69%	0.69%	0.62%	0.58%	0.54%
Nouveaux cas enregistrés et acceptés total	462	531	485	574	592	636	510	505	500	522
dont avec indemnité journalière	111	117	104	130	133	136	119	106	106	143
Rentes d'invalidité A	0	2	0	1	1	2	3	1	1	0
Rentes d'invalidité MP	0	0	0	1	0	0	0	0	0	0
Cas de décès A	0	0	0	0	0	0	0	1	0	0
Cas de décès MP	0	1	0	0	0	0	1	0	0	0
Maladies professionnelles	2	0	5	2	1	3	2	2	1	2
Jours indemnisés	2'163	3'309	2'759	3'227	3'227	2'753	2'696	2'687	2'137	2'730

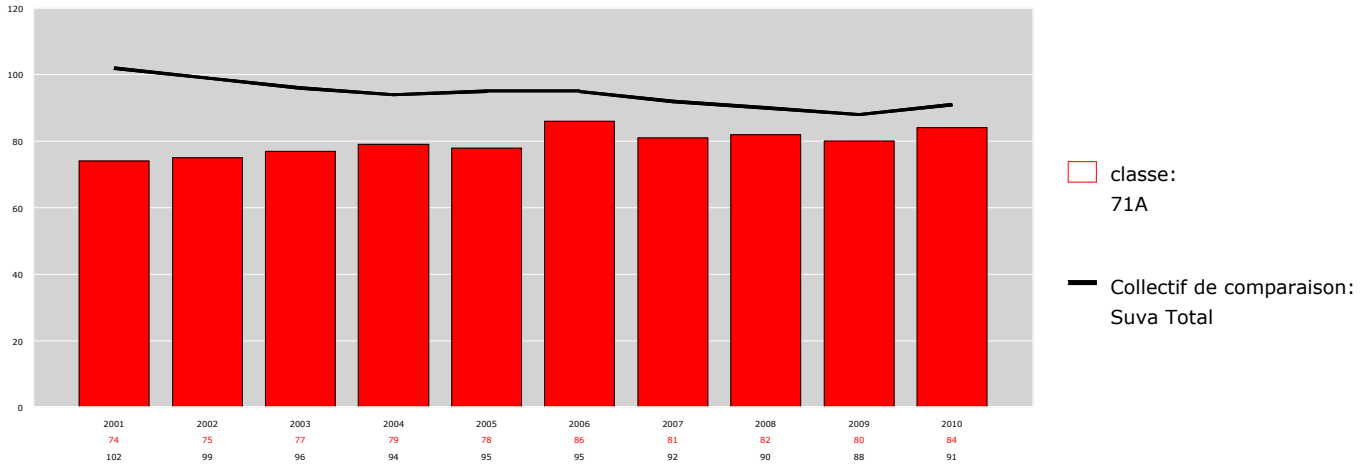
Risque de cas	Nombre de nouveaux cas enregistrés et acceptés pour 1'000 travailleurs à plein temps (AP und MP)	Moyenne:	Moyenne des 10 années
Risque d'absences	Nombre de jours indemnisés des nouveaux cas enregistrés et acceptés par travailleur à plein temps	Tendance:	Variation en pour cent de la valeur de régression 2010 sur la base 2001
Risque de coûts	Coûts des cas des six dernières années en pour cent de la somme des salaires assurés	¹	Collectif de comparaison, sauf indication contraire sinon cela correspond au total Suva.
Part des coûts	Coûts des cas des six dernières années en pour cent des coûts de tous les cas courants	²	* = variation significative en comparaison de l'année précédente
Jours indemnisés	Jours indemnisés des nouveaux cas enregistrés et acceptés		
Cas de décès	Les cas de décès sont comptés dans l'année de fixation de la rente resp. acceptation		
Abréviation: A	Accident	-	valeur pas connue

Séries chronologiques sur le processus des accidents par classe

**71A Institutions sociales pour personnes handicapées
AAP, toutes les parties d'entreprise, Suva**

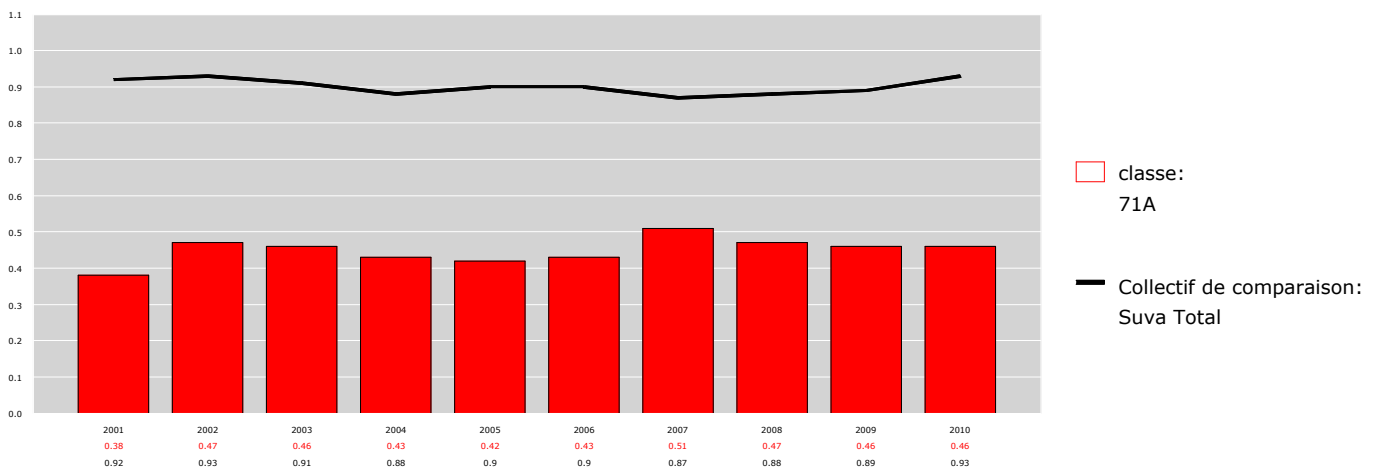
Risque de cas

Cas enregistrés et acceptés pour 1'000 travailleurs



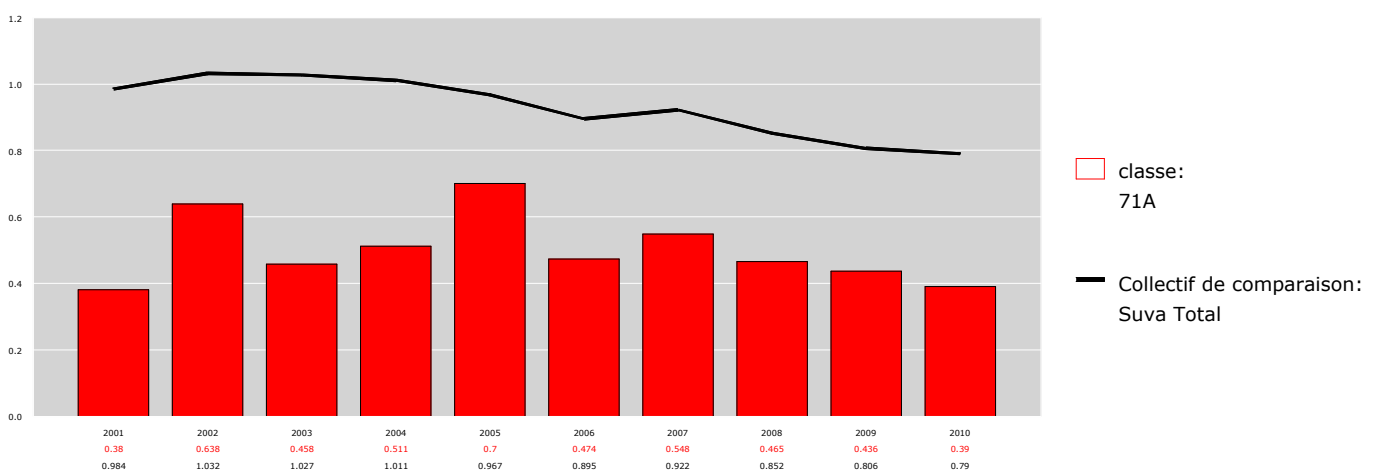
Risque d'absences

Jours indemnisés par travailleur à plein temps



Risque de coûts

Coûts des cas des six dernières années en pour cent de la somme des salaires assurés



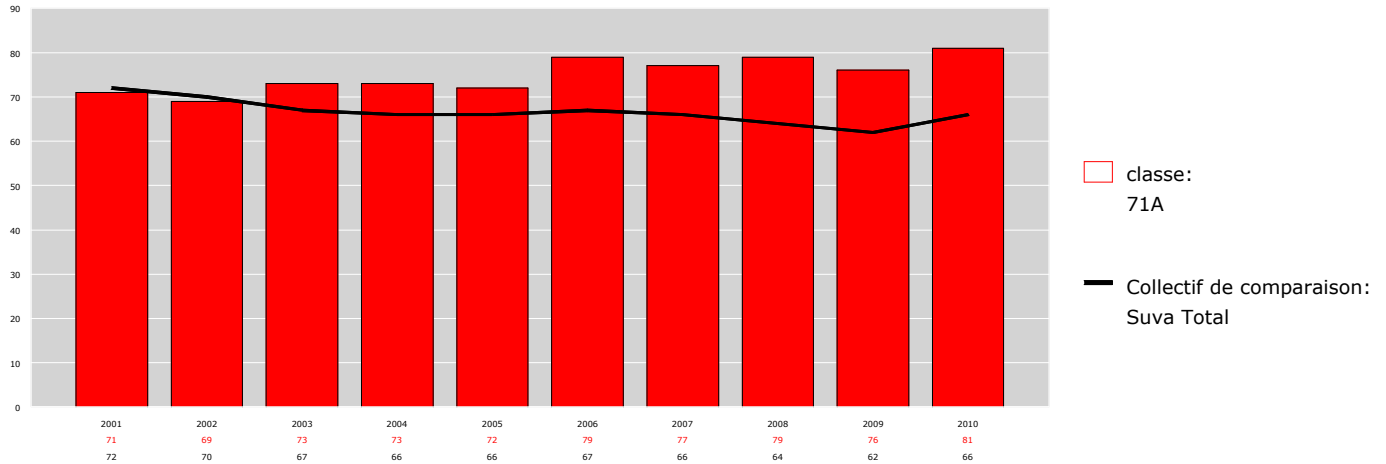
Séries chronologiques sur le processus des accidents par classe

71A Institutions sociales pour personnes handicapées

AAP, parties d'entreprise avec au moins de 80 travailleurs à plein temps, Suva

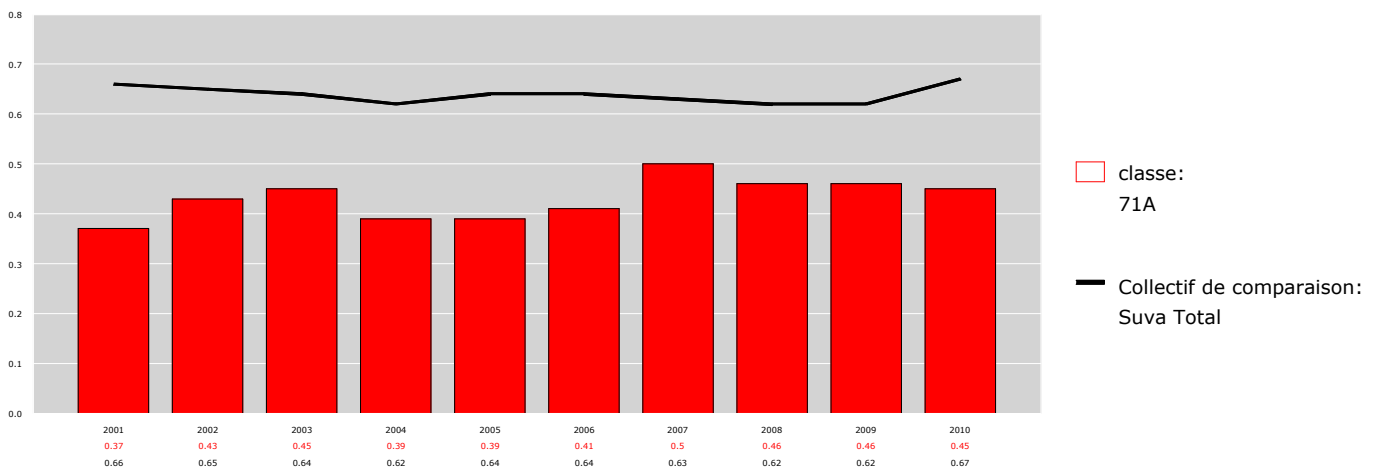
Risque de cas

Cas enregistrés et acceptés pour 1'000 travailleurs



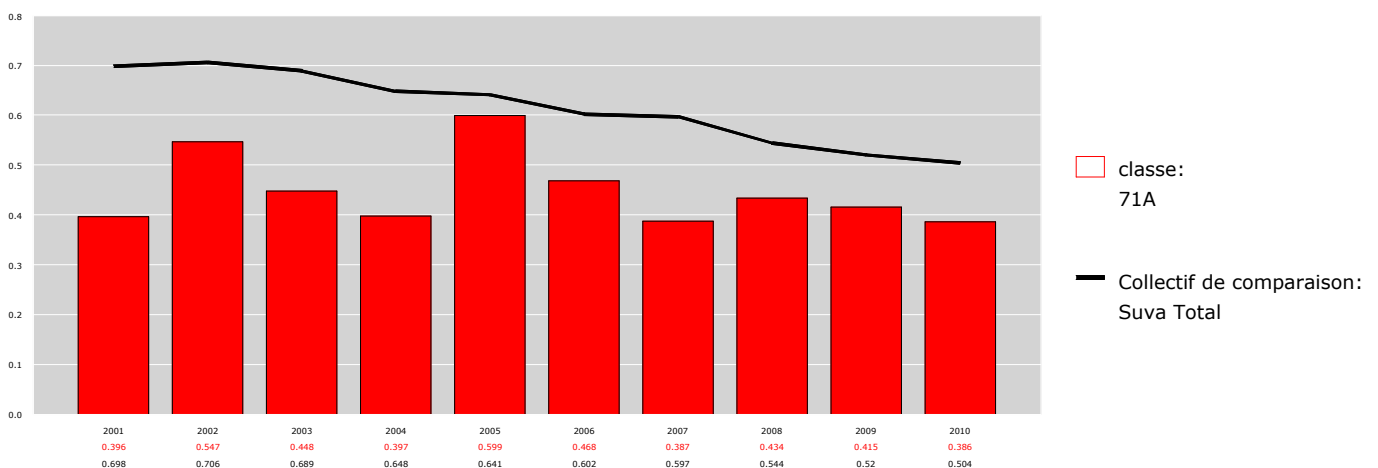
Risque d'absences

Jours indemnisés par travailleur à plein temps



Risque de coûts

Coûts des cas des six dernières années en pour cent de la somme des salaires assurés



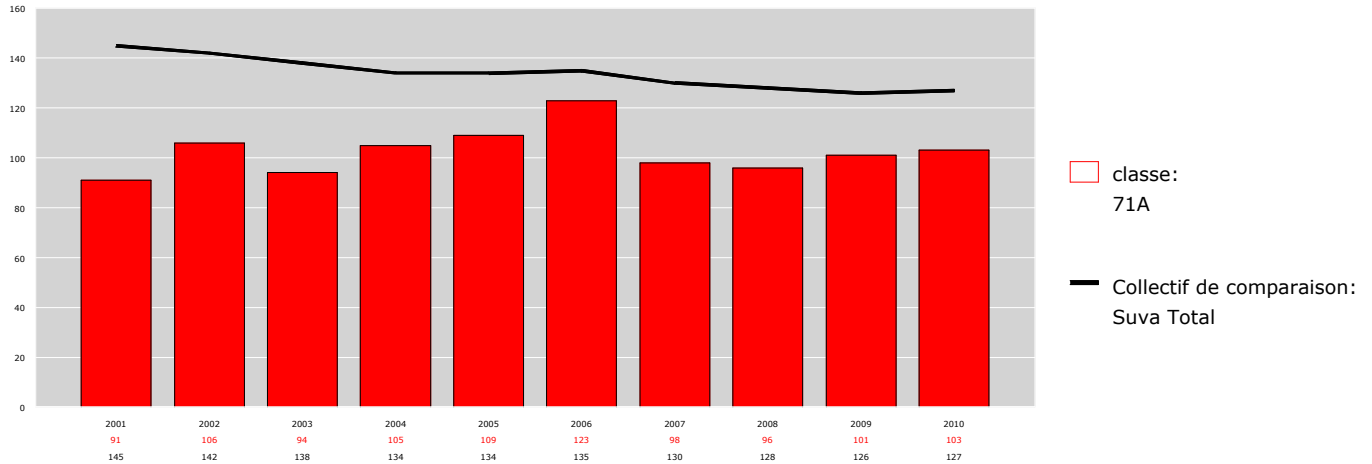
Séries chronologiques sur le processus des accidents par classe

71A Institutions sociales pour personnes handicapées

AAP, parties d'entreprise avec moins de 80 travailleurs à plein temps, Suva

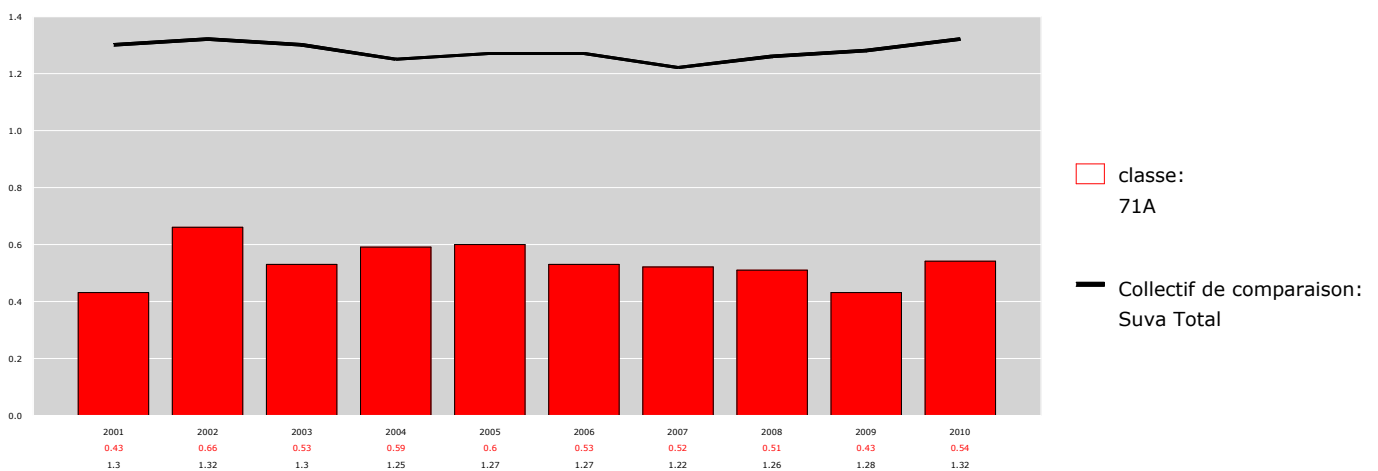
Risque de cas

Cas enregistrés et acceptés pour 1'000 travailleurs



Risque d'absences

Jours indemnisés par travailleur à plein temps



Risque de coûts

Coûts des cas des six dernières années en pour cent de la somme des salaires assurés

